

Volets isolants

Volets battants pour l'isolation thermique des fenêtres



Efficaces et durables



Les volets en aluminium sont non seulement fonctionnels et esthétiques, mais ils se distinguent aussi par leur efficacité énergétique. Un volet fermé avec une isolation intégrée protège du froid en hiver et assure un climat intérieur agréable lors de chaudes journées d'été.

Dans le cadre des efforts visant à réduire les émissions de dioxyde de carbone en Europe, les États soutiennent des mesures énergétiques avec des programmes de subvention.

Les modèles isolants d'EHRET vous permettent d'agir en faveur de l'environnement tout en économisant de l'argent.



Les modèles isolants



ISO-RW/ISO



TSW



TIZO



ISO-B



ISO-Z



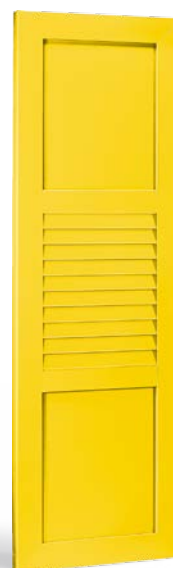
TIZO-ROM



ISO-BB

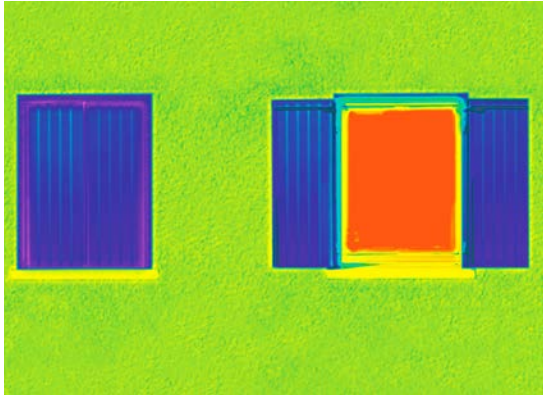


ISO-ZZ



TIZO-PISA

Faire des économies à deux niveaux



Economiser de l'énergie

Le vitrage des fenêtres refroidit en hiver et chauffe en été, ce qui influe sur la température intérieure de la maison. Avec les volets isolants, celle-ci se tempère automatiquement sans augmenter votre facture énergétique. Dans le neuf ou la rénovation, une meilleure isolation rime avec économie d'énergie.



Payer moins d'impôts

L'État soutient par des subventions les efforts entrepris pour réduire la consommation d'énergie. L'iso-lation thermique des volets battants isolants d'EHRET satisfait les exigences en matière de construction favorisant l'efficacité énergétique et le développement durable. Plus d'efficacité signifie moins d'impôts.



Une conception intelligente

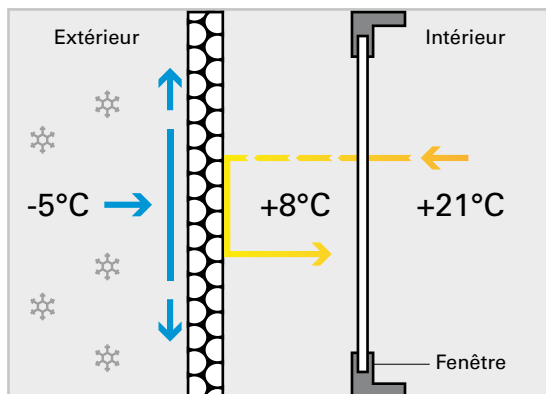
La conception par couches composées de mousse rigide en polystyrène et de deux panneaux en aluminium garantit d'excellentes valeurs d'isolation. Quel que soit le volet battant plein à remplissage plat ou en forme de lamelles, les modèles isolants assurent un confort thermique à tout moment de l'année et de la journée.



Qualité certifiée

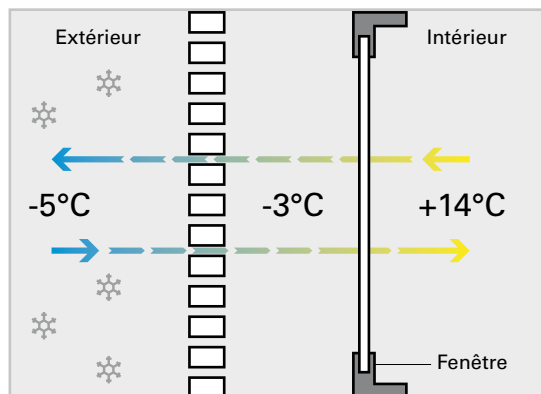
Les modèles isolants sont testés par un institut indépendant à Rosenheim (Allemagne) pour vérifier l'isolation thermique selon les normes européennes. Les excellents résultats obtenus figurent dans les rapports des tests et servent de certificat de performance énergétique.

Principe de fonctionnement



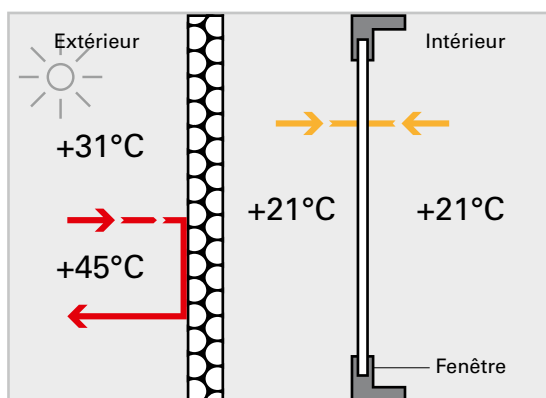
En saison froide avec volets battants isolants

Le volet isolé bloque l'air froid. En plus, l'air réchauffé entre le volet battant isolant et la fenêtre est maintenu à un niveau stable et la température varie peu face aux assauts du vent. La température ambiante peut être maintenue sans nécessiter un apport d'énergie supplémentaire.



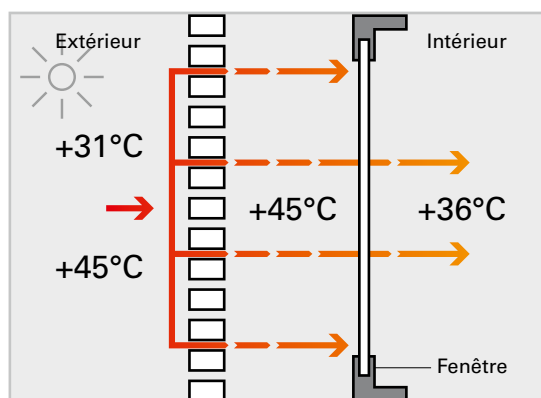
En saison froide sans isolation

L'air froid atteint la vitre directement. Celle-ci se refroidit fortement et retire de la chaleur à la pièce. En raison de la surface très froide de la fenêtre, l'intérieur se refroidit. Pour maintenir la température ambiante, il faut un apport énergétique supplémentaire.



En saison chaude avec volets battants isolants

Le volet isolé bloque la chaleur. Une zone d'air frais se constitue entre le volet et la fenêtre et les vitres ne se réchauffent que très peu. La température ambiante peut être maintenue sans nécessiter un apport d'énergie supplémentaire.



En saison chaude sans isolation

Avec un volet sans isolation, la chaleur atteint la vitre directement. La chaleur pénètre à l'intérieur et fait grimper la température ambiante. Pour maintenir la température ambiante à un niveau bas, il faut un apport énergétique supplémentaire, par ex. avec une climatisation.

EHRET GmbH
Bahnhofstrasse 14-18
D-77972 Mahlberg
Tél. + 49(0) 78 22/439-0
Fax + 49(0) 78 22/439-116
www.ehret.com



■ ■ ■ Made in Germany

© 10.2015 EHRET GmbH | F 957.20 | Sous réserve de modifications techniques

Une entreprise du Groupe Schenker Storen